



BUREAUX À LOUER

LOCALISATION

- Adresse : 1 rue du 11 novembre - Montrouge (92)
- Accès : Métro ligne 4 - station Mairie de Montrouge
- Situation : 5ème étage avec ascenseurs

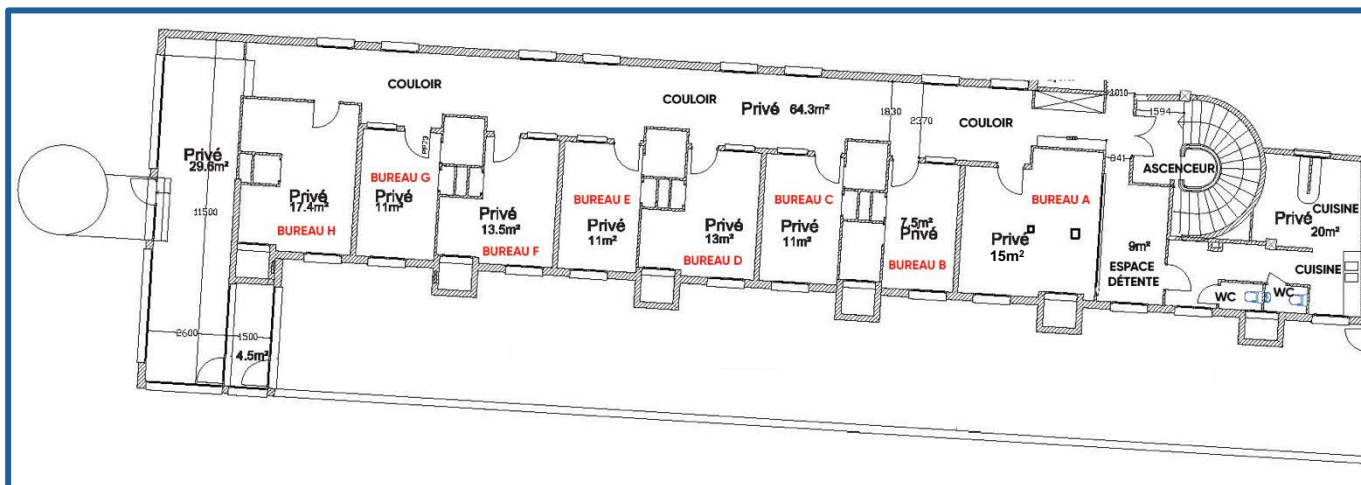
ESPACES

- 8 bureaux privatifs de 7,5 m² à 17,4 m² avec espaces de rangement
- Parties communes : cuisine équipée + WC + espace détente

SERVICES

- Accès par digicode à l'entrée de l'établissement
- Accueil physique
- Connexion internet
- Ligne téléphonique dans chaque bureau

PLAN GÉNÉRAL



BUREAUX

BUREAU A

Surface : 15 m² – Prix net de taxes : 800 €



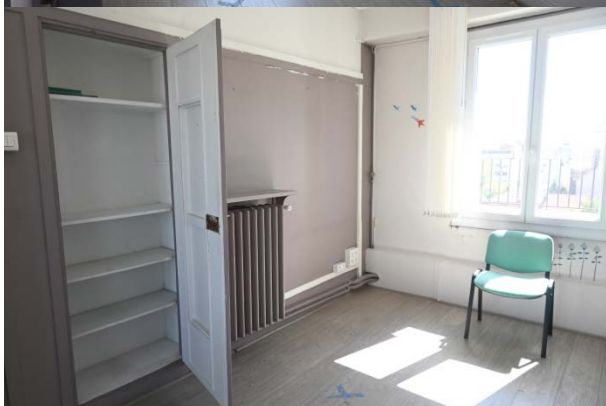
BUREAU B

Surface : 7,5 m² – Prix net de taxes : 300 €



BUREAU C

Surface : 11 m² – Prix net de taxes : 440 €



BUREAU D

Surface : 13 m² – Prix net de taxes : 520 €



BUREAU E

Surface : 11 m² - Prix net de taxes : 440 €



BUREAU F

Surface : 13,5 m² - Prix net de taxes : 540 €



BUREAU G

Surface : 11 m² - Prix net de taxes : 440 €



BUREAU H

Surface : 17,4 m² - Prix net de taxes : 696 €

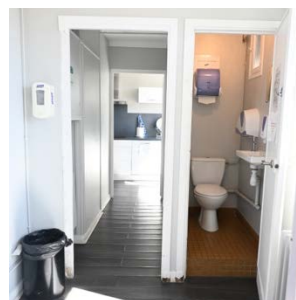


PARTIES COMMUNES

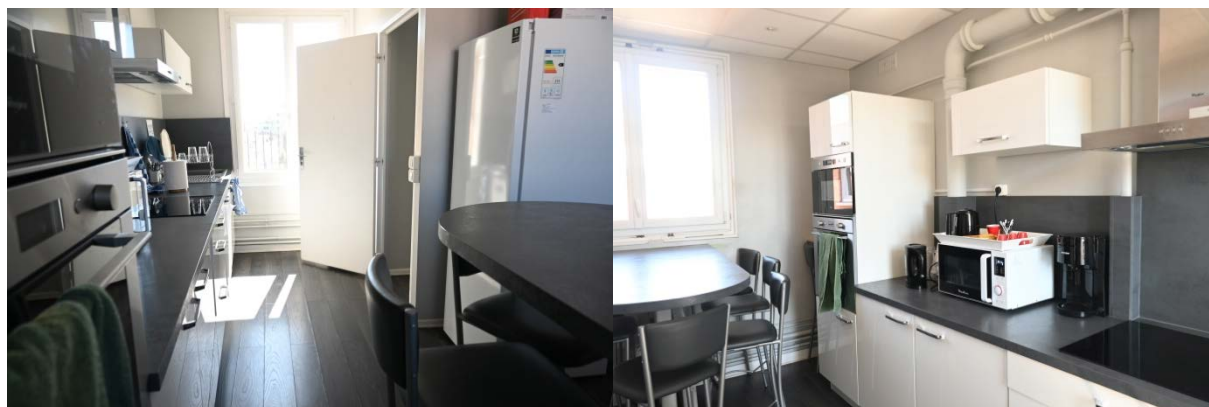
COULOIR



WC



CUISINE



ACCÈS AUX ESPACES ÉTUDIANTS ET SALARIÉS SITUÉS AU SOUS-SOL



CONTACT

FONDATION ITSRS



IRTS ÎLE-DE-FRANCE
MONTROUGE
NEULLY-SUR-MARNE

IRTS IDF site de Montrouge

Géraldine Goustiaux, Assistante de direction générale
Mail : ggoustiaux@irtsidf9293.eu