



# Livret d'Accueil

RÉSIDENCE ÉTUDIANTE

26 CHAMBRES  
10M2 PAR  
CHAMBRE

PARKING  
BALCON

LAVE-LINGE  
SÈCHE-LINGE



# FONDATION ITSRS



*Residence étudiante*

# **SOMMAIRE**

- ✔ **Présentation**
- ✔ **A proximité**
- ✔ **Avantages pour les étudiants**
- ✔ **Tarif**
- ✔ **Photos - Aperçu**
- ✔ **Contact**



## La résidence étudiante de Neuilly-sur-Marne (93)

L'IRTS, sur le site de Neuilly-sur-Marne, dispose d'une résidence de 26 chambres réservées aux étudiants de l'établissement.

Ces logements offrent un environnement propice à l'apprentissage, favorisé par la présence d'autres étudiants et l'accès aux ressources académiques. Sécurisés et bien entretenus, ils garantissent confort et tranquillité aux apprenants.

# Bon À SAVOIR

Chaque chambre dispose de :



**LITERIE**



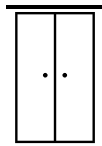
**CHAISE**



**BUREAU**



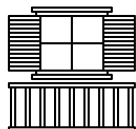
**ARMOIRE**



**CLEF  
INDIVUELLE**



**BALCON**



Lieux

# COMMUNS



Les espaces communs sont :

- Cuisine entièrement équipée (frigo, congélateur, four, hotte, plaque de cuisson, four à micro-ondes, grille-pain, bouilloire...)
- Entrée disposant de plusieurs rangements et placards
- WC séparés
- Une machine à laver est à la disposition des locataires
- Sèche-linge
- Salle commune (table, chaises)

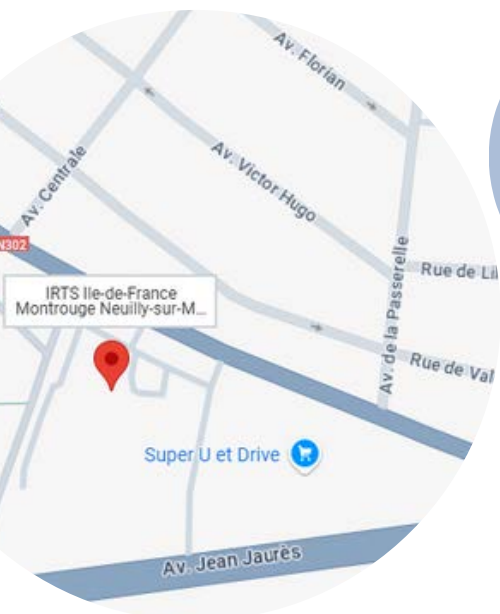


**NOUS  
CONTACTER**

Email : [mdumas@irtsidf9293.eu](mailto:mdumas@irtsidf9293.eu)

# A PROXIMITÉ

## Les Transports & Commodités



### LOCALISATION

SITE  
Neuilly-sur-  
Marne

**Le logement est situé à Neuilly-sur-Marne proche des transports en commun:**

- RER E- Gagny
- RER A- Neuilly Plaisance
- Bus 113-N23-221

L'accès à l'autoroute à A86 est accessible en moins de 20 minutes.

Le logement est au sein de l'établissement.

### COMMODITÉS ACCESSIBLES DEPUIS LA RÉSIDENCE

Administration	Où se soigner ?	Où manger ?	Divertissement
Mairie de Neuilly	Pharmacie	Super U	Parc départemental de la Haute-Île
Médiathèque Antoine de Saint-Expuéry	Centre dentaire DENTEKA	Kebab	Parc Croissant Vert
	Centre médical	Tantine's Food	
		Cher Boucher	
		Pizza Presto	
		O Pescico	
		Boulangerie MTN	

Avantages

# ETUDIANTS

**01**

## LOGEMENTS DE QUALITÉ

Chambres modernes, confortables, bien entretenues et équipées (meublées)

**02**

## PROXIMITÉ DU CAMPUS

Situées proximité du campus et transports en commun.

**03**

## TARIFS COMPÉTITIFS

Prix accessibles

**04**

## AIDE À L'INSTALLATION

Un accompagnement personnalisé pour faciliter l'arrivée, notamment pour les étudiants internationaux.

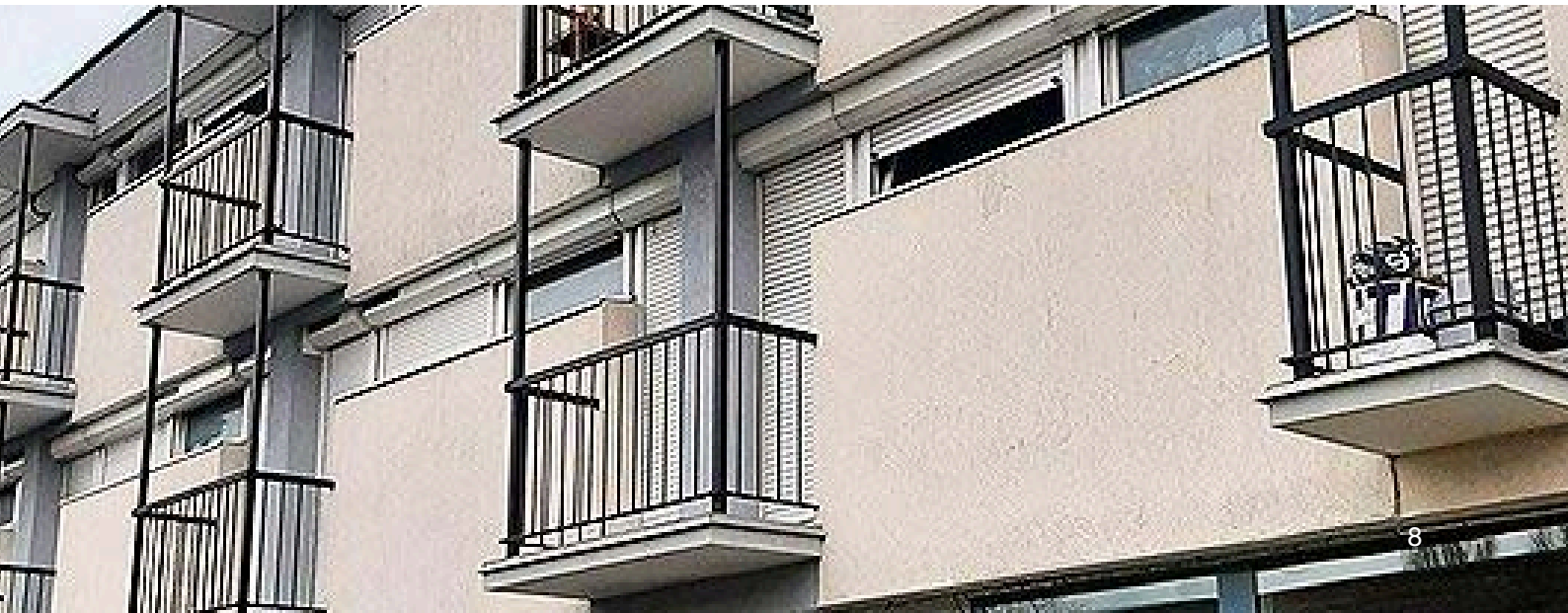
**05**

## SÉCURITÉ OPTIMALE

- Serrures individuelles pour chaque chambre
- Vidéosurveillance sur le parking

**06**

- Gardien présent 6 jours sur 7 pour répondre aux urgences et assurer la tranquillité.



# Tarif

Le loyer avec les charges comprises est de **300 €** par mois, ce qui inclut :

- Eau chaude
- Eau froide
- Chauffage collectif
- Electricité • Internet – Wifi
- Ordures ménagères
- Service de ménage (parties communes uniquement)
- Gardien 6 jours/7

De plus,

- APL acceptée.
- Parking sur place

*A charge du locataire,*

- Assurance

FONDATION ITSRS



IRTS ÎLE-DE-FRAN  
MONTROU  
NEUILLY-SUR-MAR

**300 € PAR MOIS**

# Photos

# APERÇU

CHAMBRE



CUISINE



SALLE DE BAIN



TOILETTES



BUANDERIE

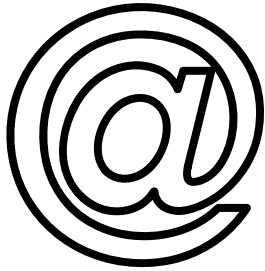


POINT D'EAU



# Contact

 **MARIE-CERISE DUMAS**



[mdumas@irtsidf9293.eu](mailto:mdumas@irtsidf9293.eu)



01.49.44.14.31



## FICHE CONTACT

SI VOUS SOUHAITEZ ÊTRE CONTACTÉ PAR NOS SERVICES POUR OBTENIR D'AVANTAGE D'INFORMATIONS SUR LES CHAMBRES ÉTUDIANTES.

MERCI DE BIEN VOULOIR REMPLIR CETTE FICHE CONTACT. N'OUBLIEZ PAS D'INDIQUER DANS LA SECTION "COMMENTAIRES" TOUTES VOS QUESTIONS OU DEMANDES SPÉCIFIQUES.

VOS INFORMATIONS	
Nom	
Prénom	
Ville	
Numéro de téléphone	
E-mail	
COMMENTAIRES	
Signature	Date

